

Benennungen für Schienenfahrzeugteile
Kastenbekleidung und Innenausbau
Schwenddach mit Schwenkeinrichtung für Güterwagen

DIN
25621
 Blatt 3

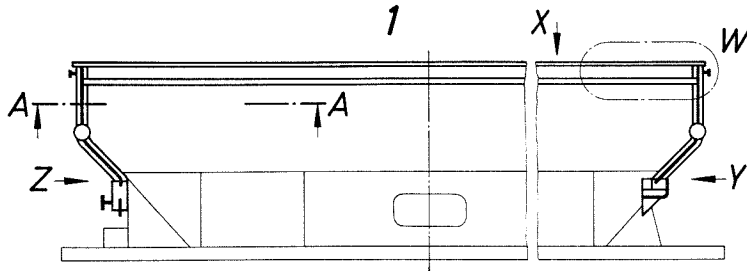
Terms for railway vehicles parts; body lining and interior fittings; swivelling roof and swivelling device for wagons

Teilweise Ersatz für DIN 25001

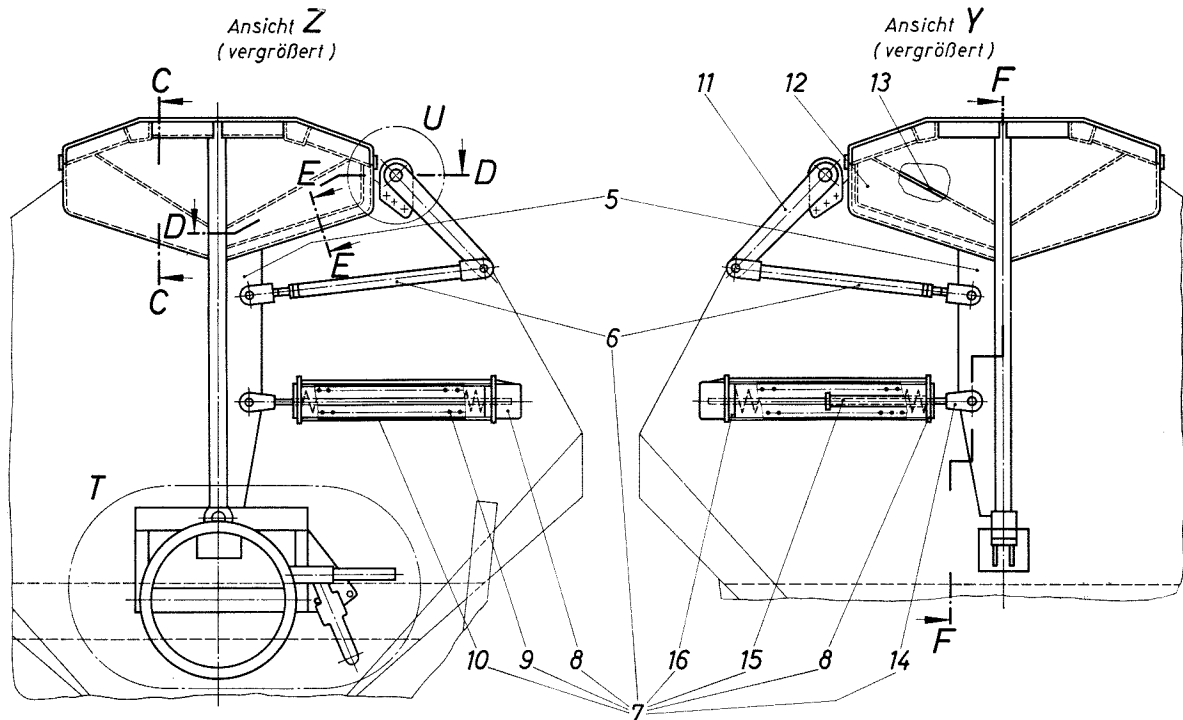
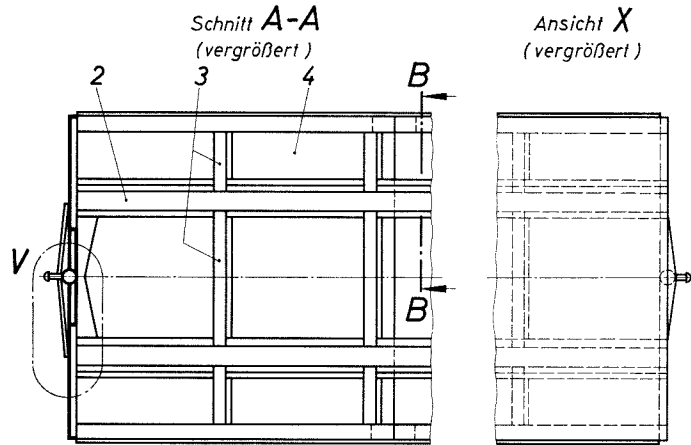
Diese Norm ist entstanden durch eine Aufteilung von DIN 25001 in Einzelblätter. Dabei wurde eine neue DIN-Nummernreihe vorgesehen, um die Baugruppen-Nummer zum Ausdruck bringen zu können. Die letzten zwei Ziffern der Normblatt-Nummer DIN 25 621 entsprechen der Baugruppen-Nummer 21 nach DIN 25 002. Diese Norm legt Benennungen fest; die Bilder sind nur Beispiele.

Frühere Ausgaben:
 DIN WAN 1: 10.22
 DIN WAN 1 = DIN 25001: 12.31

Nachdruck, auch auszugsweise, nur mit Genehmigung des Deutschen Normenausschusses, Berlin 30, gestattet.



Nr	Benennung
1	Schwenddach mit Schwenkeinrichtung
2	Pfette
3	Spiegel
4	Dachblech
5	Rippe
6	Kuppelstange
7	Schwenkeinrichtung (dazu gehören die Teile Nr 6, 8 bis 11, 14, 15, 16, 21, 23, 25 bis 37)
8	Deckel
9	Druckfeder
10	Federhülse
11	Hebel
12	Stirnblech
13	Kappe
14	Druckstange
15	Anschlaghülse
16	Federteller
Schnitte B-B bis F-F, sowie Einzelheit W siehe Seite 2; Einzelheiten T, U und V siehe Seite 3	



Allgemeine Angaben und Benennungen allgemeiner Teile siehe DIN 25 001 Blatt 1 und Blatt 2

Fortsetzung Seite 2 und 3

Fachnormenausschuß Schienenfahrzeuge im Deutschen Normenausschuß (DNA)